

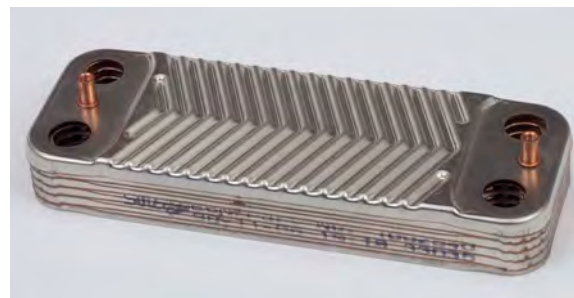
# Innengewindebuchsen - Spitzenzündung Typ IT

## CD tapped bosses, type IT



	Eignung für manuelle und vollautomatische Bolzenzuführung Suitable for manual and fully automatic stud feed	Stahl 4.8 schweißgeeignet (verkupfert)
	Bestellmenge ab 500 Stück Order quantity 500 pcs. minimum	Steel 4.8 suitable for welding (copper-plated)

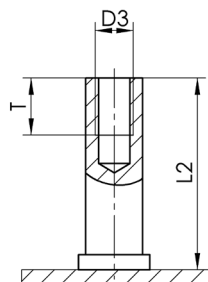
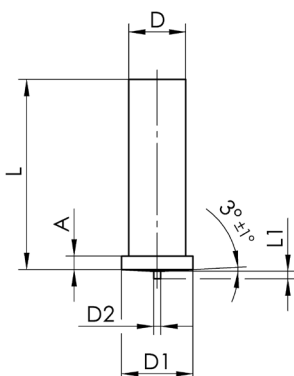
Preise auf Anfrage   Prices upon request							
Länge Length	Artikel-Nr. Item No.	Artikel-Nr. Item No.	Artikel-Nr. Item No.	Artikel-Nr. Item No.	Artikel-Nr. Item No.	Artikel-Nr. Item No.	Artikel-Nr. Item No.
	M3 x Ø5 mm	M4 x Ø6 mm	M5 x Ø7,1 mm	M6 x Ø8 mm	M8 x Ø10,8 mm	--	--
6 mm	B10000	--	--	--	--	--	--
7 mm	B10100	--	--	--	--	--	--
8 mm	B10110	B10300	--	--	--	--	--
10 mm	B10130	B10305	B10400	--	--	--	--
12 mm	B10140	B10310	B10405	B10440	--	--	--
15 mm	B10160	B10315	B10410	B10445	B10615	--	--
16 mm	B10162	B10320	B10411	B10450	--	--	--
20 mm	B10170	B10335	B10415	B10455	B10620	--	--
25 mm	B10177	B10340	B10420	B10460	B10625	--	--
30 mm	B10185	B10345	B10425	B10465	B10630	--	--
35 mm	--	B10350	--	B10470	B10635	--	--
40 mm	--	B10360	--	B10475	B10640	--	--



## Technische Daten | Technical Data

**Innengewindebuchse IT**  
DIN EN ISO 13918

**Tapped stud PT**  
DIN EN ISO 13918



D ± 0,1	L + 0,3	D1 ± 0,2	D2 ± 0,08	L1 ± 0,05	A	D3	T + 0,5	L2	$\alpha$ ± 1°
Ø5	siehe Abmessungen see dimensions	6,5	0,75	0,80	1,4 -0,7	M3*2	5	~ L - 0,3	3°
Ø6		7,5				M4*3	6		
Ø7,1	9	0,85	1,4 -0,6	M5*4	7,5				
* Ø8				M6					
* Ø10,8	11,6 ± 0,1	1,8 -0,6	M8	10					

\*2 M3 L2 = 6 - 8 mm T ≈ 4 mm

\*3 M4 L2 = 8 mm T ≈ 5 mm

\*4 M5 L2 = 10 mm T ≈ 6 mm

Nicht angegebene Abmessungen auf Anfrage | Other dimensions on request

\* SOYER-Norm | \* SOYER standard  
Alle Maße in mm | All dimensions in mm