


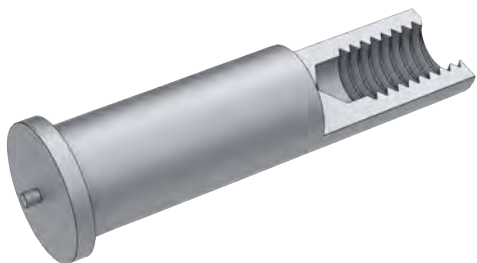
Innengewindebuchsen - Spitzenzündung Typ IT

CD tapped bosses, type IT



	Eignung für manuelle und vollautomatische Bolzenzuführung Suitable for manual and fully automatic stud feed	Aluminium EN AW - AlMg 3
	Bestellmenge ab 500 Stück Order quantity 500 pcs. minimum	Aluminium EN AW - AlMg 3

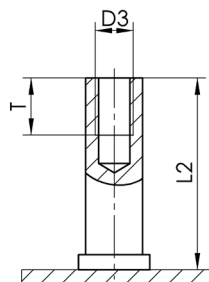
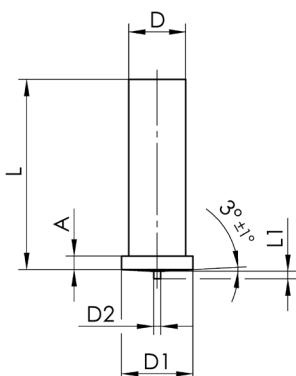
Preise auf Anfrage Prices upon request							
Länge Length	Artikel-Nr. Item No.	Artikel-Nr. Item No.	Artikel-Nr. Item No.	Artikel-Nr. Item No.	Artikel-Nr. Item No.	Artikel-Nr. Item No.	Artikel-Nr. Item No.
	M3 x Ø5 mm	M4 x Ø6 mm	M5 x Ø7,1 mm	--	--	--	--
6 mm	--	--	--	--	--	--	--
7 mm	B12000	--	--	--	--	--	--
8 mm	B12005	B12100	--	--	--	--	--
10 mm	B12020	B12105	B12200	--	--	--	--
12 mm	B12025	B12110	B12205	--	--	--	--
15 mm	B12040	B12120	B12210	--	--	--	--
16 mm	B12045	--	--	--	--	--	--
20 mm	B12060	B12125	B12215	--	--	--	--
25 mm	B12065	B12130	--	--	--	--	--
30 mm	B12075	B12135	--	--	--	--	--
35 mm	--	B12140	--	--	--	--	--
40 mm	--	--	--	--	--	--	--



Technische Daten | Technical Data

Innengewindebuchse IT
DIN EN ISO 13918

Tapped stud PT
DIN EN ISO 13918



D ± 0,1	L + 0,3	D1 ± 0,2	D2 ± 0,08	L1 ± 0,05	A	D3	T + 0,5	L2	α ± 1°
Ø5	siehe Abmessungen see dimensions	6,5	0,80	0,80	1,4	M3*2	5	~ L - 0,3	3°
Ø6		7,5			-0,7	M4*3	6		
Ø7,1		9	0,75	1,4	M5*4	7,5			
* Ø8					-0,6		M6		
* Ø10,8		11,6 ± 0,1		0,85	1,8 -0,6	M8	10		

*2 M3 L2 = 7 - 8 mm T ≈ 4 mm

*3 M4 L2 = 8 mm T ≈ 5 mm

*4 M5 L2 = 10 mm T ≈ 6 mm

Nicht angegebene Abmessungen auf Anfrage | Other dimensions on request

* SOYER-Norm | * SOYER standard
Alle Maße in mm | All dimensions in mm