


# Innengewindebuchsen - Spitzenzündung Typ IT

## CD tapped bosses, type IT



	Eignung für manuelle und vollautomatische Bolzenzuführung Suitable for manual and fully automatic stud feed	Rostfreier Stahl A2-50 (schweißgeeignet)
	Bestellmenge ab 500 Stück Order quantity 500 pcs. minimum	Stainless steel A2-50 (suitable for welding)

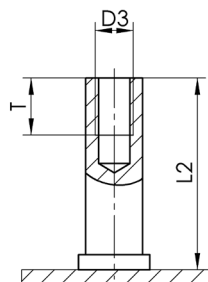
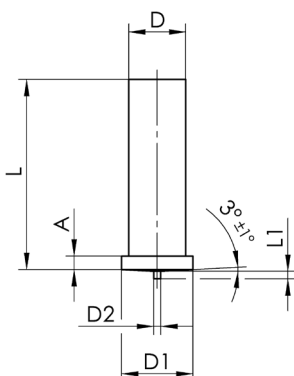
Preise auf Anfrage   Prices upon request							
Länge Length	Artikel-Nr. Item No.	Artikel-Nr. Item No.	Artikel-Nr. Item No.	Artikel-Nr. Item No.	Artikel-Nr. Item No.	Artikel-Nr. Item No.	Artikel-Nr. Item No.
	M3 x Ø5 mm	M4 x Ø6 mm	M5 x Ø7,1 mm	M6 x Ø8 mm	M8 x Ø10,8 mm	--	--
6 mm	--	--	--	--	--	--	--
7 mm	B11000	--	--	--	--	--	--
8 mm	B11005	B11100	--	--	--	--	--
10 mm	B11010	B11105	B11200	--	--	--	--
12 mm	B11015	B11110	B11205	B11240	--	--	--
15 mm	B11020	B11115	B11210	B11230	B11615	--	--
16 mm	B11022	B11116	B11215	B11245	--	--	--
20 mm	B11025	B11125	B11220	B11250	B11620	--	--
25 mm	B11030	B11135	B11222	B11260	B11625	--	--
30 mm	B11035	B11140	B11225	B11265	B11630	--	--
35 mm	--	B11145	--	B11270	B11635	--	--
40 mm	--	B11150	--	B11275	B11640	--	--



## Technische Daten | Technical Data

**Innengewindebuchse IT**  
DIN EN ISO 13918

**Tapped stud PT**  
DIN EN ISO 13918



D ± 0,1	L + 0,3	D1 ± 0,2	D2 ± 0,08	L1 ± 0,05	A	D3	T + 0,5	L2	$\alpha$ ± 1°
Ø5	siehe Abmessungen see dimensions	6,5	0,80	0,80	1,4	M3*2	5	~ L - 0,3	3°
Ø6		7,5			M4*3	6			
Ø7,1		9	0,75	1,4	M5*4	7,5			
* Ø8					M6				
* Ø10,8		11,6 ± 0,1	0,85	1,8	M8	10			
		-0,6							

\*2 M3 L2 = 7 - 8 mm T ≈ 4 mm

\*3 M4 L2 = 8 mm T ≈ 5 mm

\*4 M5 L2 = 10 mm T ≈ 6 mm

Nicht angegebene Abmessungen auf Anfrage | Other dimensions on request

\* SOYER-Norm | \* SOYER standard  
Alle Maße in mm | All dimensions in mm